

Hensoldt

HENSOLDT
WETZLAR

MB

OPTISCHE WERKE A.G. WETZLAR



DIALYT



DIAGON

M. HENSOLDT & SOHNE

WARUM

Hensoldt



Wissenschaftliche Grundlage, solide Konstruktion, fabrikationstechnische Erfahrung, Verwendung bestgeeigneter Werkstoffe und Genauigkeit in der Herstellung werden durch jeden **Hensoldt** Feldstecher im wahrsten Sinne „verkörpert“.

Hohe Bildschärfe, mechanische Präzision und Zuverlässigkeit sind die für den Benutzer wichtigsten Kennzeichen aller **Hensoldt** Feldstecher.

Und was noch hervorzuheben ist: **Hensoldt** Feldstecher liegen bei dieser überragenden Qualität günstig im Preis.

LICHTSTÄRKE UND DÄMMERUNGSLAISTUNG

Die *geometrische Lichtstärke* ist der mit sich selbst multiplizierte, in mm gemessene Austrittspupillendurchmesser. Dieser Durchmesser errechnet sich, indem der wirksame Objektivdurchmesser durch die Vergrößerung (beide Zahlen sind auf dem Feldstecher aufgroviert) dividiert wird. Die Lichtstärke kann nur dann ausgenutzt werden, wenn die Augenpupille (bei Tag 2 bis 3 mm Durchmesser) mindestens so groß wie die Austrittspupille des Feldstechers ist. Bei Dämmerung und in der Nacht erweitert sich die Augenpupille und kann somit die Lichtstärke eines Feldstechers mit entsprechend großer Austrittspupille ausnutzen. Neben der geometrischen Lichtstärke kommt es aber noch auf die Vergrößerung an. Eine stärkere Vergrößerung läßt mehr Einzelheiten erkennen, als dies mit einem weniger vergrößernden Feldstecher, trotz vielleicht höherer Lichtstärke, möglich ist. Die physiologische Optik hat aus diesem Grund den Begriff *Dämmerungsleistung* eingeführt. Die Maßzahl hierfür wird nach den neuesten Erkenntnissen als Quadratwurzel aus dem Produkt von Vergrößerung und wirksamen Objektivdurchmesser errechnet. Sie darf allerdings nur zu Vergleichen herangezogen werden, wenn der Austrittspupillendurchmesser nicht wesentlich geringer als 4 mm ist.

NOCH HELLER DURCH E-BELAG

Durch den wirksamen und dauerhaften **Hensoldt** E-Belag wird jeder störende Reflex innerhalb des Feldstechers ausgeschaltet und eine enorme Lichtdurchlässigkeit erreicht. Sie ist etwa ein Drittel höher als bei einem unvergüteten Glas. Besonders vorteilhaft wirkt sich diese Steigerung an Brillanz und Helligkeit bei ungünstig beleuchteten Objekten und in der Dämmerung aus.



DIAGON
6 x 30
8 x 30



DIALYT 8 x 32



◀ Nacht-DIALYT 8x56



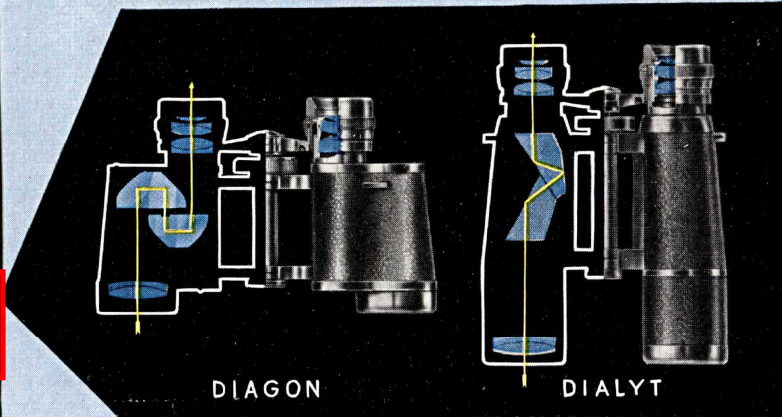
DIALYT 7 x 42 ▶



DIAGON ODER DIALYT?

DIAGON-Feldstecher mit Porroprismen stellen den altbewährten Prismenglastyp dar.

DIALYT-Feldstecher mit ~~Hensoldt~~ Dachkantprismen haben die charakteristisch schlanke Form, die zugleich eine Verminderung im Volumen und Gewicht ergibt. Wo höchste optische Leistung, geringes Gewicht und beste Handlichkeit für die Beobachtung wie auch zum Tragen verlangt werden, ist immer DIALYT empfehlenswert.



MB



◀ **Nacht-DIALYT 8x56**



DIALYT 7x42 ▶

WELCHES MODELL?

Die Antwort hierauf ist nicht so einfach, weil die Wünsche sehr verschiedenartig sind. Höchste Forderung in Vergrößerung, Sehfeld, Lichtstärke und Dämmerungsleistung lassen sich unmöglich mit geringsten Abmessungen und niedrigstem Gewicht vereinen. Die der Feldstecher-Tabelle hinzugefügten Bemerkungen sollen die Wahl erleichtern helfen. Für freihändigen Gebrauch sind Vergrößerungen bis zu 8-fach ratsam; bei ruhiger Hand kann noch eine 10-fache Vergrößerung gewählt werden. Darüber hinaus ist aber eine Auflage (Stativ o. ä.) erforderlich, weil sonst die Sehleistung des Glases nicht ausgenutzt werden kann.

Im Gutachten aus aller Welt wird immer wieder die Verlässlichkeit der ~~Hensoldt~~ Feldstecher bestätigt. Diese Anerkennungen beziehen sich gerade auf die überlegenen optischen Leistungen und besonderen Verdienste bei außergewöhnlichen Beanspruchungen. Wählen auch Sie

DARUM

Hensoldt



M. HENSOLDT & SÖHNE, OPTISCHE WERKE A.-G., WETZLAR

WARUM

Hensoldt



Wissenschaftliche Grundlage, solide Konstruktion, fabri-
kationstechnische Erfahrung, Verwendung bestgeeigneter Werkstoffe
und Genauigkeit in der Herstellung werden durch jeden
Hensoldt Feldstecher im wahrsten Sinne „verkörpert“.
Hohe Bildschärfe, mechanische Präzision und Zuverlässigkeit
sind die für den Benutzer wichtigsten Kennzeichen aller
Hensoldt Feldstecher.

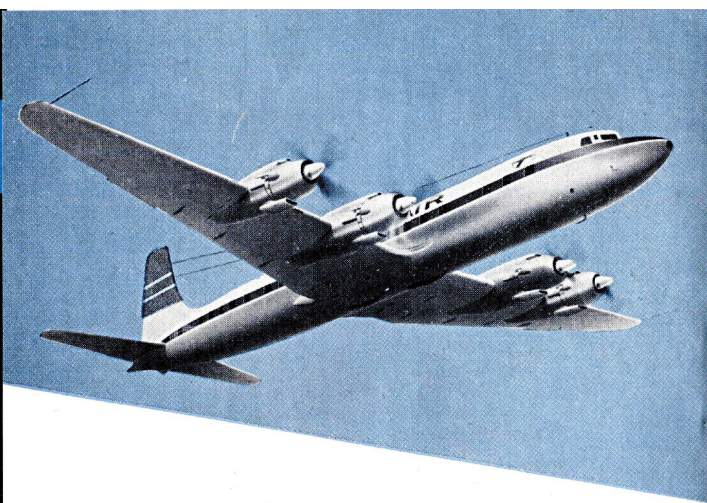
Und was noch hervorzuheben ist: Hensoldt Feldstecher
liegen bei dieser überragenden Qualität günstig im Preis.

LICHTSTÄRKE UND DÄMMERUNGSLEISTUNG

Die geometrische Lichtstärke ist der mit sich selbst multipli-
zierte, in mm gemessene Austrittspupillendurchmesser. Dieser
Durchmesser errechnet sich, indem der wirksame Objektiv-
durchmesser durch die Vergrößerung (beide Zahlen sind auf
dem Feldstecher aufgraviert) dividiert wird. Die Lichtstärke
kann nur dann ausgenutzt werden, wenn die Augenpupille
(bei Tag 2 bis 3 mm Durchmesser) mindestens so groß wie die
Austrittspupille des Feldstechers ist. Bei Dämmerung und in der
Nacht erweitert sich die Augenpupille und kann somit die
Lichtstärke eines Feldstechers mit entsprechend großer Aus-
trittspupille ausnutzen. Neben der geometrischen Lichtstärke
kommt es aber noch auf die Vergrößerung an. Eine stärkere
Vergrößerung läßt mehr Einzelheiten erkennen, als dies mit
einem weniger vergrößernden Feldstecher, trotz vielleicht
höherer Lichtstärke, möglich ist. Die physiologische Optik hat
aus diesem Grund den Begriff Dämmerungsleistung eingeführt.
Die Maßzahl hierfür wird nach den neuesten Erkenntnissen
als Quadratwurzel aus dem Produkt von Vergrößerung und
wirksamen Objektivdurchmesser errechnet. Sie darf allerdings
nur zu Vergleichen herangezogen werden, wenn der Austritts-
pupillendurchmesser nicht wesentlich geringer als 4 mm ist.

NOCH HELLER DURCH E-BELAG

Durch den wirksamen und dauerhaften Hensoldt E-Belag
wird jeder störende Reflex innerhalb des Feldstechers ausge-
schaltet und eine enorme Lichtdurchlässigkeit erreicht. Sie ist
etwa ein Drittel höher als bei einem unvergüteten Glas. Bes-
onders vorteilhaft wirkt sich diese Steigerung an Brillanz und
Helligkeit bei ungünstig beleuchteten Objekten und in der
Dämmerung aus.

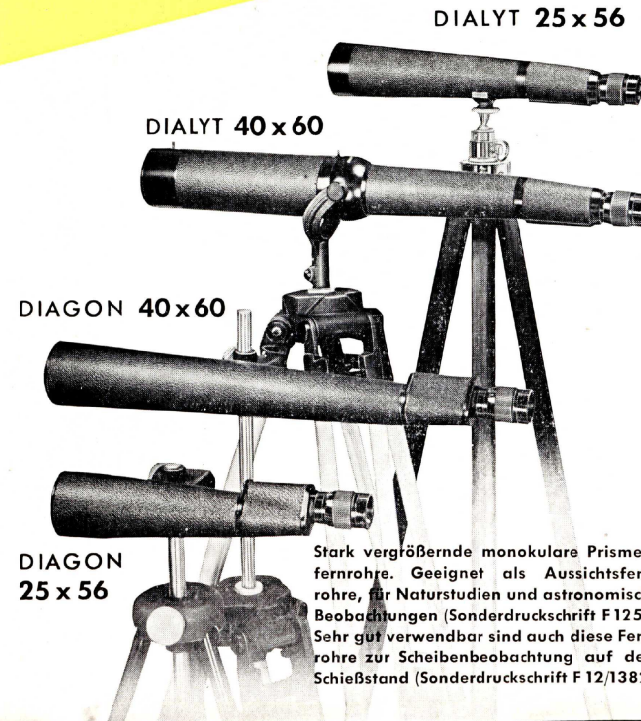


DIAGON
7 x 50
10 x 50
15 x 50



◀ DIALYT 10 x 50
16 x 56

DIALYT 7 x 50 ▶
8 x 50



DIALYT 25 x 56

DIALYT 40 x 60

DIAGON 40 x 60

DIAGON
25 x 56

Stark vergrößernde monokulare Prismen-
fernrohre. Geeignet als Aussichtsfer-
nrohre, für Naturstudien und astronomische
Beobachtungen (Sonderdruckschrift F1251).
Sehr gut verwendbar sind auch diese Fern-
rohre zur Scheibenbeobachtung auf dem
Schießstand (Sonderdruckschrift F12/1382).

DIAGON
6 x 30
8 x 30



DIASPORT
8 x 20

Verlangen Sie bitte die Druckschrift F 1291



DIAGON
7 x 50
10 x 50



Spezialferngläser mit Gummi-Armierung

Siehe Sonderdruckschrift F 1259



GALYT 4x40
mit Knickbrücke

DIADEM
2 1/2 x 30

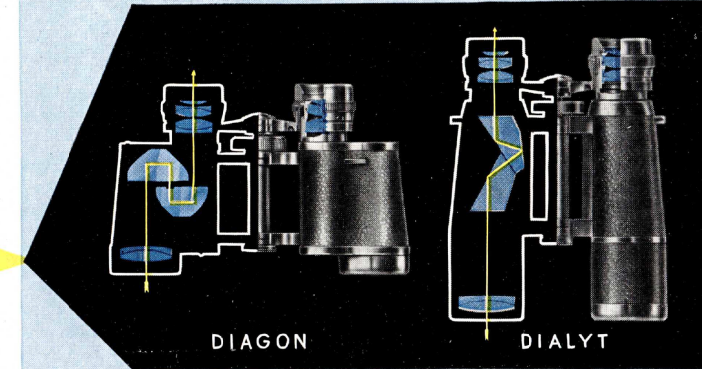


Theatergläser in verschiedenen Farbausführungen
Sonderdruckschrift F 14

DIAGON ODER DIALYT?

DIAGON-Feldstecher mit Porroprismen stellen den altbewährten Prismenglastyp dar.

DIALYT-Feldstecher mit ~~Hensoldt~~-Dachkantprismen haben die charakteristisch schlanke Form, die zugleich eine Verminderung im Volumen und Gewicht ergibt. Wo höchste optische Leistung, geringes Gewicht und beste Handlichkeit für die Beobachtung wie auch zum Tragen verlangt werden, ist immer DIALYT empfehlenswert.



WELCHES MODELL?

Die Antwort hierauf ist nicht so einfach, weil die Wünsche sehr verschiedenartig sind. Höchste Forderung in Vergrößerung, Sehfeld, Lichtstärke und Dämmerungsleistung lassen sich unmöglich mit geringsten Abmessungen und niedrigstem Gewicht vereinen. Die der Feldstecher-Tabelle hinzugefügten Bemerkungen sollen die Wahl erleichtern helfen. Für freihändigen Gebrauch sind Vergrößerungen bis zu 8-fach ratsam; bei ruhiger Hand kann noch eine 10-fache Vergrößerung gewählt werden. Darüber hinaus ist aber eine Auflage (Stativ o. ä.) erforderlich, weil sonst die Sehleistung des Glases nicht ausgenutzt werden kann.

Im Gutachten aus aller Welt wird immer wieder die Verlässlichkeit der ~~Hensoldt~~-Feldstecher bestätigt. Diese Anerkennungen beziehen sich gerade auf die überlegenen optischen Leistungen und besonderen Verdienste bei außer-gewöhnlichen Beanspruchungen. Wählen auch Sie

DARUM

Hensoldt



M. HENSOLDT & SÖHNE, OPTISCHE WERKE A.-G., WETZLAR



SCHUTZMARKE

MB

DER FERNE GREIFBAR NAHE SEIN —

Verborgenes erschließen, das alles vermag ein Feldstecher. Zauberhaft, so möchte man fast sagen, eröffnet sich dabei die Welt.

Weiter zu schauen, genauer zu erkennen als mit bloßem Auge — wer hat nicht schon solchen Reiz verspürt?

Hensoldt bietet mit seinem vollständigen Programm für jeden Zweck das bestgeeignete Glas. *Bestehend in der Optik und präzise in der Mechanik* macht sich diese Wahl durch vollwertige Leistungen mehr als bezahlt. Es ist eine Anschaffung auf Dauer. Die über 100-jährige Tradition im Geiste fortschrittlicher Entwicklung bürgt für die Qualität der **Hensoldt** Erzeugnisse.

Darum achten Sie unbedingt darauf, wirklich ein Original **Hensoldt** Erzeugnis zu erhalten, erkennbar durch die aufgravierte Typenbezeichnung: DIALYT, DIAGON, DIASPORT, DIADEM oder GALYT und die Schutzmarke.

Model	Lineare Vergrößerung V	Wirksamer Objektdurchm. D	Durchm.d. Austrittspupille $\frac{D}{V}$	Geometr. Lichtstärke $\left(\frac{D}{V}\right)^2$	Dämmere-zahl $\sqrt{V \cdot D}$	Sehfeld		Gewicht des		Codewort	Bemerkungen
						Im Winkelmaß Grad	auf 1000 m Entfernung m	Feldstechers g	Lederbehälters g		
DIALYT	8	32	4	16	16	8,6	150	570	330	Dylik	Handlich, großes Sehfeld, vielseitig verwendbar.
DIALYT	7	42	6	36	17,1	8,0	140	580	380	Dyhub	Lichtstark, kleine Form, beliebtes Jagdglas.
DIALYT	7	50	7,14	51	18,7	7,1	125	680	420	Dypos *	Liegen gut in der Hand. Große optische Leistung, für schwierige Beobachtungen.
DIALYT	8	50	6,25	39,1	20	7,0	123	690	420	Dylom	
DIALYT	10	50	5	25	22,4	6,25	110	710	420	Dydez *	Ornithologie u. ä.
Nacht-DIALYT	8	56	7	49	21,2	6,25	110	710	420	Dynoc	Hochleistungsglas für verwöhnteste Ansprüche. Begeisterte Anerkennung bei Jägern.
DIALYT	16	56	3,5	12,2	29,9	4,3	75	750	450	Dyzed	Spezialglas für große Entfernungen. Auflage ist empfehlenswert.
DIAGON	6	30	5	25	13,4	8,6	150	450	280	Dojag *	Universalgläser für private und berufliche Zwecke. Gute optische Leistung.
DIAGON	8	30	3,75	14,1	15,5	8,6	150	470	280	Dospo *	
DIAGON	7	50	7,14	51	18,7	7,3	128	980	550	Domar *	
DIAGON	10	50	5	25	22,4	6,9	124	1010	550	Dodix *	Bewährte lichtstarke Prismengläser mit großem Sehfeld für Jagd, Marine, Forschung u. ä.
DIAGON	15	50	3,3	11,1	27,4	4,6	80	1070	550	Domik	
Monokular	25	56	2,2	5	—	2,9	50	670	mit Leder-	Dytar	Zum Überbrücken großer Entfernungen. Hervorragende Bildgüte.
DIALYT	40	60	1,5	2,2	—	1,75	30	1160	kappen	Dyerd +	
Monokular	25	56	2,2	5	—	2,9	50	620	mit Leder-	Dofad	+ DIALYT 40x60 auch o. Prismen-Umkehrsystem, speziell für astronomischen Gebrauch „Dyast“.
DIAGON	40	60	1,5	2,2	—	1,75	30	930	kappen	Dotun	
DIASPORT	8	20	2,5	6,25	—	6,9	120	250	240	Difer	Zum in die Tasche stecken, überall mitzunehmen.
GALYT	4	40	8,25	68	—	8,0	140	360	200	Dogal	Gutes Fernglas galileischer Konstruktion.

Die mit * bezeichneten Feldstecher können auf Wunsch auch mit Einzelseinstellung der Okulare geliefert werden. Codewort-Anhängesilbe „oku“. Diese Ausführung ermöglicht weitgehenden staub- und wasserdichten Abschluß, daher bei ungünstigem Klima oder bei besonderer Beanspruchung am besten geeignet. — Alle binokularen Feldstecher werden mit schwarzem Umhängerriemen und einem braunen Lederbehälter von bester Verarbeitung und Beschaffenheit geliefert. — Die genannten Gewichte sind geringen Schwankungen unterworfen. Die Angaben über optische Leistung und Eigenschaften gelten vorbehaltlich der üblichen Toleranzen. Die Abbildungen sind nicht in allen Einzelheiten für die Ausführung der Gläser maßgebend.

Alle binokularen Feldstecher sind, mit Ausnahme des DIASPORT 8 x 20, auch monokular lieferbar. Die DIALYT-Form ist hierfür besonders geeignet. Codewort-Anhängesilbe „mon“.

Feldstecher-Zubehör: Regenschutzdeckel, Gelbgläser, Sonnen-Beobachtungsgläser, flache Okularmuskeln für Brillenträger, Stative, Stativklammern für binokulare Feldstecher (siehe Preisliste).

Nr. 12381

Printed in Germany

9.5860

ORIGINAL **Hensoldt** — NUR MIT DIESER

Foto - Kino - Optik
L. W. REISER
München, Theatinerstr. 10/50

Binokulare Modelle	Codewort	Mit E-Belag DM
MT = Mitteltrieb-Einstellung ET = Okular-Einzeleinstellung S = Seewasserbeständige Metallegierung GA = Gummi-Armierung an Okularen u. Objektiven		
Mit Porro-Prismen:		
Mitteltrieb-Einstellung		
DIAGON 6x30 MT	In Sporttasche in Kofferbehälter	Dojag 282,- Dojagko 294,-
DIAGON 8x30 MT	In Sporttasche in Kofferbehälter	Dospo 297,- Dospoko 309,-
DIAGON 7x50 MT	In Kofferbehälter	Domar 420,-
DIAGON 10x50 MT	In Kofferbehälter	Dodix 450,-
DIAGON 15x50 MT	In Kofferbehälter	Domik 486,-
Okular-Einzeleinstellung		
DIAGON 6x30 ET/S	In Sporttasche in Kofferbehälter	Dojagsew 270,- Dojagsewko 282,-
DIAGON 8x30 ET/S	In Sporttasche in Kofferbehälter	Dosposew 285,- Dosposewko 297,-
DIAGON 7x50 ET/S	In Kofferbehälter	Domarsew 408,-
DIAGON 10x50 ET/S	In Kofferbehälter	Dodixsew 438,-
Spezialgläser, seewasserbeständig, mit Gummi-Armierung:		
Okular-Einzeleinstellung		
DIAGON 6x30 ET/S/GA	In Kofferbehälter	Dojagum 291,-
DIAGON 8x30 ET/S/GA	In Kofferbehälter	Dospagum 306,-
DIAGON 7x50 ET/S/GA	In Kofferbehälter	Domargum 417,-
DIAGON 10x50 ET/S/GA	In Kofferbehälter	Dodixgum 447,-
Mit Hensoldt-Dachkantprismen:		
Mitteltrieb-Einstellung		
DIALYT 8x32 MT	In Sporttasche in Kofferbehälter	Dylikspo 330,- Dylik 342,-
DIALYT 7x42 MT	In Kofferbehälter	Dyhub 387,-
DIALYT 7x50 MT	In Kofferbehälter	Dypos 426,-
DIALYT 8x50 MT	In Kofferbehälter	Dylom 441,-
DIALYT 10x50 MT	In Kofferbehälter	Dydez 453,-
Nacht-DIALYT 8x56 MT	In Kofferbehälter	Dynoc 468,-
DIALYT 16x56 MT	In Kofferbehälter	Dysed 498,-
Okular-Einzeleinstellung		
DIALYT 7x50 ET	In Kofferbehälter	Dyposoku 411,-
DIALYT 10x50 ET	In Kofferbehälter	Dydezoku 438,-
Galileisches Fernglas:		
GALYT 4x40 MT mit Gelenkbrücke	In Sporttasche	Dagal 120,-
Die Preise aller binokularen Feldstecher verstehen sich einschließlich der angegebenen Lederbehälter mit Trageriemern. Bei Bestellung ohne Behälter bitte Codewort durch Anhängesilbe „pa“ vervollständigen.		

Monokulare Modelle	Codewort	Mit E-Belag DM
Mit Porro-Prismen:		
Mono-DIAGON 6x30	mit Lederkappen in Lederbehälter	Dojagmon 135,- Dojagmonko 153,-
Mono-DIAGON 8x30	mit Lederkappen in Lederbehälter	Dospomon 142,50 Dospomonko 160,50
Mono-DIAGON 7x50	mit Lederkappen in Lederbehälter	Domarmon 204,- Domarmonko 228,-
Mono-DIAGON 10x50	mit Lederkappen in Lederbehälter	Dodixmon 219,- Dodixmonko 243,-
Mono-DIAGON 25x56	mit eingeschraubtem Zapfen ϕ 16 mm, für Stative mit Kreuzklemme	Dofad * 261,- Dofadko * 282,-
Mono-DIAGON 40x60	mit eingeschraubtem Zapfen ϕ 16 mm, für Stative mit Kreuzklemme	Dotun * 306,- Dotunko * 345,-
* Bei Nichtmitlieferung des Zapfens ermäßigt sich dieser Preis um DM 2,-. Bitte Codewort durch Anhängesilbe „oza“ vervollständigen.		
Mit Hensoldt-Dachkantprismen:		
Mono-DIALYT 8x32	mit Lederkappen in Lederbehälter	Dylikmon 163,50 Dylikmonko 178,50
Mono-DIALYT 7x42	mit Lederkappen in Lederbehälter	Dyhubmon 186,- Dyhubmonko 201,-
Mono-DIALYT 7x50	mit Lederkappen in Lederbehälter	Dyposmon 205,50 Dyposmonko 223,50
Mono-DIALYT 8x50	mit Lederkappen in Lederbehälter	Dylommon 213,- Dylommonko 231,-
Mono-DIALYT 10x50	mit Lederkappen in Lederbehälter	Dydezmon 219,- Dydezmonko 237,-
Mono-Nacht-DIALYT 8x56	mit Lederkappen in Lederbehälter	Dynocmon 226,50 Dynocmonko 244,50
Mono-DIALYT 16x56	mit Lederkappen in Lederbehälter	Dysedmon 241,50 Dysedmonko 259,50
Mono-DIALYT 25x56	mit Lederkappen in Lederbehälter	Dytar 300,- Dytarko 321,-
Mono-DIALYT 40x60	mit Lederkappen in Lederbehälter	Dyerd 390,- Dyerdko 429,-
Desgleichen, jedoch ohne Prismen-Umkehrsystem, für astronomische Beobachtungen	mit Lederkappen in Lederbehälter	Dyast 348,- Dyastko 387,-

Stative	Codewort	DM
Dreibein-Holzstativ , ausziehbar von etwa 90 – 170 cm, 2-teilig, mit Kreuzklemme , für alle Mono-Fernrohre mit eingeschraubtem Zapfen ϕ 16 mm	Dywo	156,-
Desgleichen , jedoch ohne Kreuzklemme, ausziehbar von etwa 90 – 150 cm, für Mono-DIALYT 40 x 60 mit Gabel	Dytre	136,50
Dreibein-Metalstativ SIMPELLA , mit Foto-Gewinde und Schraubmuffen, ausziehbar von etwa 80 – 150 cm, 2-teilig	Dymet Dykul	75,- 18,-
dazu Kugelgelenk für: Mono-DIALYT 25 x 56 Mono-DIAGON 25 x 56 Mono-DIAGON 40 x 60 } ohne Zapfen	Dyzwi	6,-
dazu Zwischenstück für: Mono-DIALYT 40 x 60 (passend auch für andere handelsübliche Foto-Stative)		
Dreibein-Kleinativ , in der Höhe verstellbar von etwa 25 – 40 cm, mit Kreuzklemme , für alle Mono-Fernrohre mit eingeschraubtem Zapfen ϕ 16 mm	Dyram Dygug	94,50 97,50
a) ohne GummifüÙe b) mit GummifüÙen		
Desgleichen , jedoch ohne Kreuzklemme, für Mono-DIALYT 40 x 60 mit Gabel	Dysan Dyki Dyboa Dykeh	75,- 78,- 3,- 19,50
a) ohne GummifüÙe b) mit GummifüÙen		
Satz GummifüÙe (3 Stück), extra Kreuzklemme, extra		
Spezialstativ , allseitig und in der Höhe verstellbar, mit Kreuzklemme , für alle Mono-Fernrohre mit eingeschraubtem Zapfen ϕ 16 mm, Stativ-Befestigung durch Baumschraube	Dybia	138,-
Desgleichen , jedoch Stativ-Befestigung durch Befestigungsplatte mit Holzschrauben	Dygod Dyxov	142,50 12,-
Baumschraube f. Spezialstativ, extra Befestigungsplatte für Spezialstativ, extra	Dyzo	16,50