

MANUF RANCE



MB

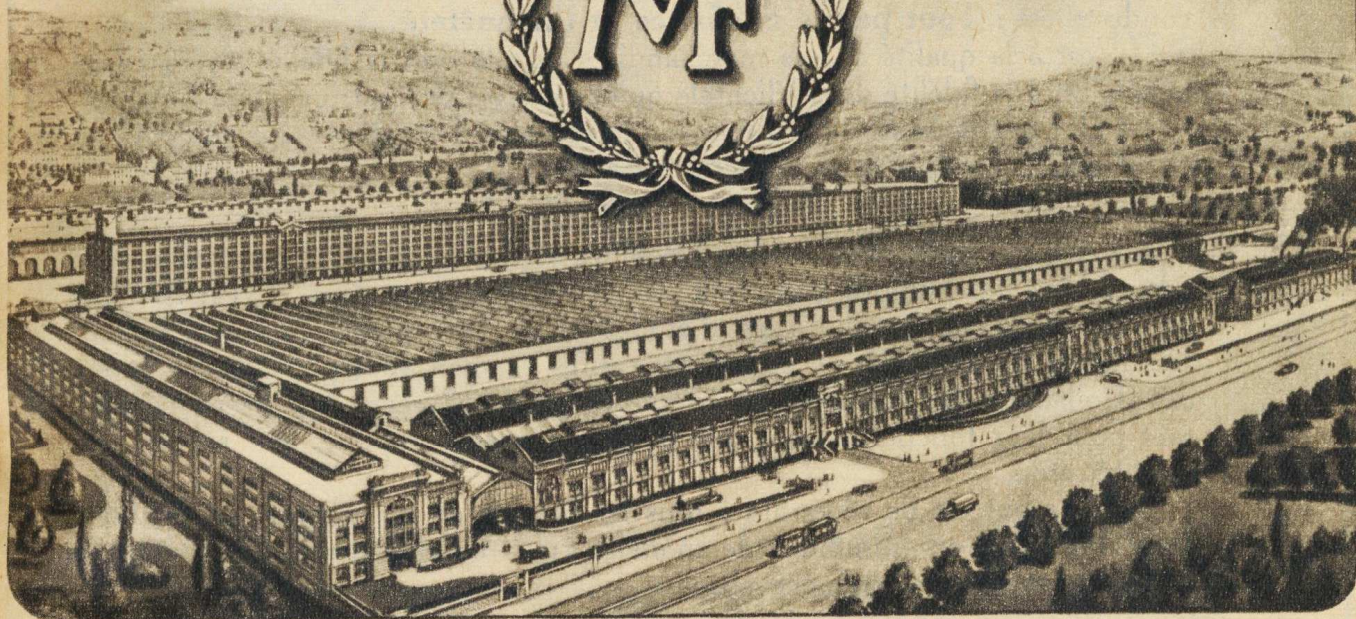
SAINT-ETIENNE

LOIRE

MANUFRANCE

Raison Sociale :
MANUFACTURE FRANÇAISE
D'ARMES ET CYCLES
DE SAINT-ÉTIENNE

Société anonyme
au capital de
400.000.000 de francs



MANUFRANCE (Manufacture Française d'Armes et Cycles de Saint-Étienne) est la plus importante Manufacture qui existe dans son genre.



Ses Armes, ses Bicyclettes, ses Véломoteurs, ses Machines à coudre, pour ne citer que les principaux articles, sont entièrement fabriqués dans ses ateliers de Saint-Étienne.

Sa superficie est de 200.000 mètres carrés; sa force motrice de 5.000 chevaux. Son matériel mécanique est des plus modernes et des plus perfectionnés. Son organisation industrielle et commerciale est unique.

Sa notoriété, sa renommée s'étendent dans le monde entier.

LES PRIX DU PRÉSENT TARIF SONT SANS ENGAGEMENT DE NOTRE PART
Il en est de même pour la livraison des marchandises commandées.



MAISON DE PARIS DE MANUFRACTURE (MANUFACTURE FRANÇAISE D'ARMES ET CYCLES DE SAINT-ÉTIENNE)

42, rue du Louvre et rue Coquillière. Téléphone : Gutenberg 71-43 (3 lignes).

Nos Clients de passage dans la Capitale sont invités à visiter notre Maison de Paris, où le meilleur accueil leur est réservé.

Nos maisons de vente sont le prolongement de notre Manufacture.

Nos Clients des villes où elles sont installées ont le gros avantage, après avoir étudié chez eux, à l'aide de notre Tarif-Album et à tête reposée, les commandes qu'ils veulent nous passer, de pouvoir ensuite examiner « de visu » les articles choisis et, s'ils leur conviennent, d'en prendre livraison sans délai.

Les Directeurs de nos Maisons de vente et leur personnel se font toujours un plaisir de se mettre à la disposition de nos Clients pour leur donner tous conseils, avis et renseignements dont ils pourraient avoir besoin, sans chercher à faire pression sur eux. C'est, chez nous, une règle absolue.

PARIS. — Notre Maison de Paris livre à domicile à Paris, dans tout le département de la Seine et dans les principales localités de Seine-et-Marne et Seine-et-Oise.

PROVINCE. — Nos Maisons de Province livrent à domicile dans les villes où elles sont installées (Marseille, Lyon, Bordeaux, Lille, Nantes, Nice, Toulouse, Rouen, Nancy).

Pour toutes les commandes à expédier par poste ou par chemin de fer, s'adresser exclusivement à Manufraction, Saint-Étienne (Loire).

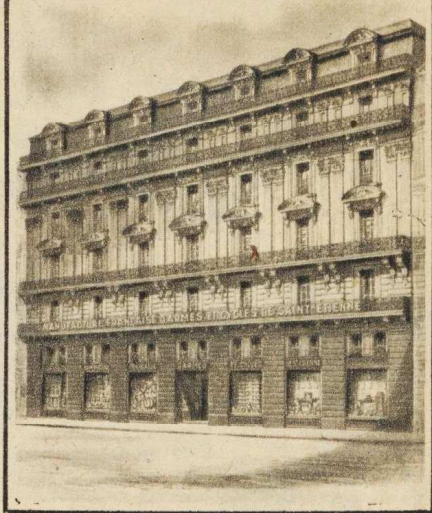
NOS MAISONS DE PROVINCE



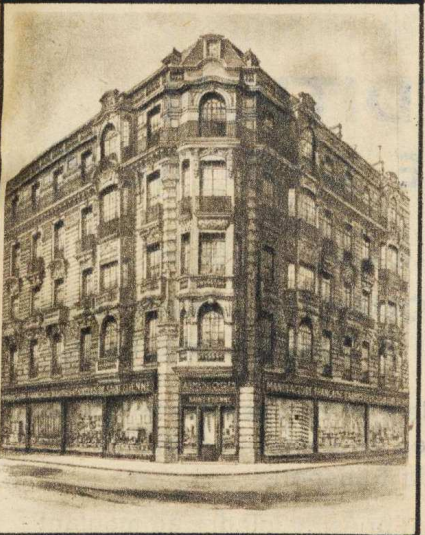
BORDEAUX, 44-46, Cours de l'Intendance.
Téléphone : 25-35.



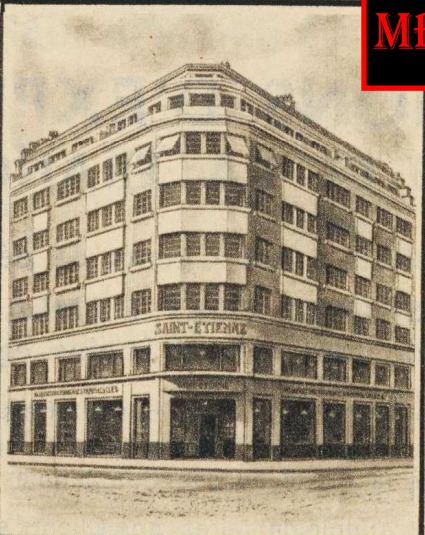
NANTES, 3, Rue de Feltre.
Téléphone : 112-74.



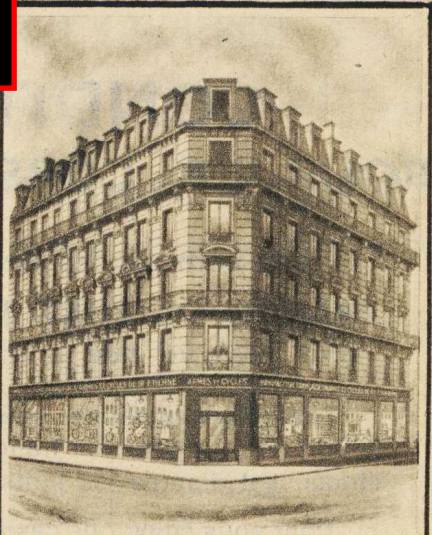
MARSEILLE, 34-36, Rue de la République.
Téléphone : Colbert 21-57.



NICE, 21, Boulevard Gambetta.
Téléphone : 854-10.



LILLE, 122, Rue Nationale.
Téléphone : 218-07.



LYON, 25, Rue Childebert.
Téléphone : Gaillon 04-58.



NANCY, 54, Rue Saint-Jean.
Téléphone : 54-98.

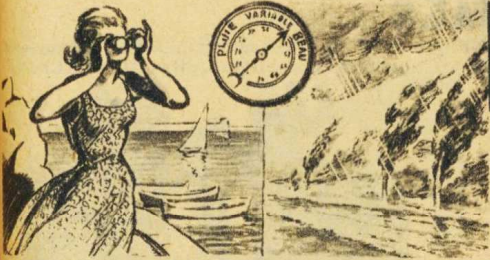


ROUEN, 19, Rue Thiers.
Téléphone : R1-42-51.



TOULOUSE, 45, Rue de Metz.
Téléphone : 206-82.



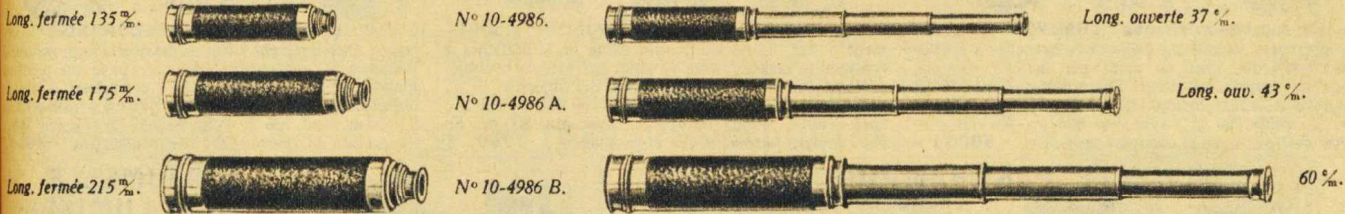


OPTIQUE. MÉTÉOROLOGIE

Nous présentons dans ces pages d'excellents instruments d'optique : jumelles, loupes, microscopes, de fabrication impeccable et de luminosité parfaite, un très grand choix de baromètres et thermomètres, enfin divers appareils de physique, de météorologie, d'arpentage et de laboratoire susceptibles de rendre de très appréciables services, même à des professionnels.

LONGUES-VUES

La longue-vue est l'instrument d'optique le plus simple pour voir loin. De faible volume, la longue-vue permet cependant d'obtenir les plus forts grossissements. De prix réduit, elle est recommandée pour les gardes, les surveillants, les pâtres, etc.



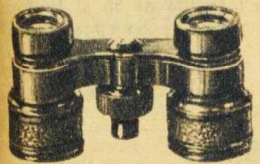
Longues-vues "Luminor" à 3 allonges cuivre, corps gainé noir, lentilles achromatiques extra, bouchon cuivre pour l'objectif. Se replient sous un volume très réduit. Le n° 10-4986 constitue un véritable modèle de poche.

10-4986. Petit modèle, grossissement 10 fois, objectif de 23 mm, longueur ouverte 37 mm, fermée 135 mm, poids 180 gr..... 4160. »	10-4986 A. Modèle moyen, grossissement 15 fois, objectif de 31 mm, longueur ouverte 43 mm, fermée 175 mm, poids 280 gr..... 6000. »	10-4986 B. Gros modèle, grossissement 20 fois, objectif de 36 mm, longueur ouverte 60 mm, fermée 215 mm, poids 455 gr..... 6900. »
---	---	--

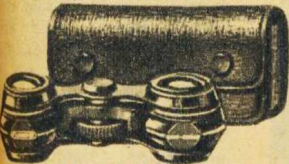
JUMELLES

Les jumelles ci-dessous dites "de Galilée" conviennent pour le théâtre, le tourisme ou la chasse. Ce sont des instruments de grossissement moins fort que les longues-vues, mais de champ plus étendu et de bonne luminosité. Elles sont, de plus, très légères et de faible encombrement.

POUR LE THÉÂTRE ET LE TOURISME



10-5003. Jumelle de théâtre, forme moderne, 6 verres achromatiques, objectifs de 28 mm, grossissement 3 fois, monture finement émaillée noir, gainage grain maroquin, coulants nickelés, mise au point par molette centrale, hauteur 58 mm, poids 240 gr. Livrée en belle pochette de cuir havane à fermoir doré... 4565. »



10-5008. Jumelle de théâtre extra-plate et très réduite, 6 verres achromatiques supérieurs, objectif de 18 mm, grossissement 3 fois, monture forme moderne à pans, finement émaillée noir, coulants nickelés, mise au point par molette centrale, hauteur fermée 23 mm, poids total 115 gr. Livrée dans une jolie pochette en cuir petit grain noir à deux pressions. La jumelle dans son étui peut être contenue dans la main fermée. Prix..... 4490. »

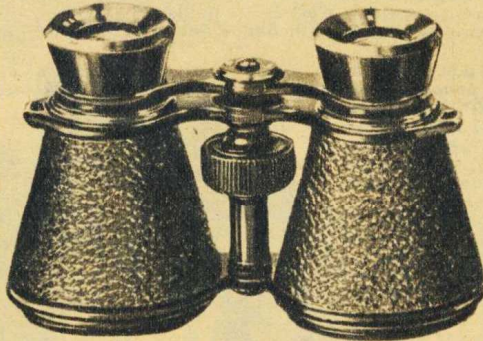


10-5046. Jumelle de tourisme à branches fixes, 6 verres achromatiques, grossissement 4 fois, champ 90 m. à 1.000 m., monture émaillée noir, gainée petit grain. Diamètre des objectifs 37 mm, hauteur fermée 96 mm, ouverte 122 mm, poids 500 gr., mise au point par molette centrale. Livrée en étui cuir avec courroie de cou et bandoulière..... 3400. »

JUMELLE "GRAND ANGLE"



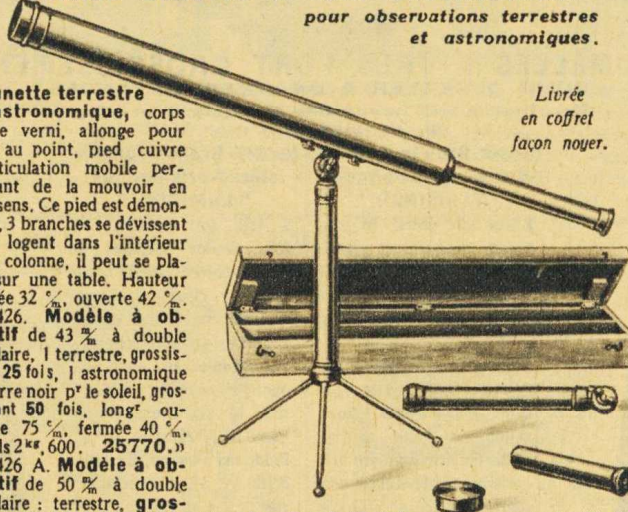
Cette jumelle se caractérise par son extrême luminosité et son grand champ, qui est double de celui des jumelles de grossissement égal (la gravure ci-contre montre le champ comparé de notre jumelle "grand angle" et d'une jumelle ordinaire). Sa très grande clarté permet de s'en servir par temps brumeux et pour les observations de nuit. Elle est également toute indiquée pour les réunions sportives, qu'elle permet de suivre dans leurs détails. Nous la recommandons comme jumelle de tourisme, de sport, de chasse et comme jumelle marine.



10-5098. Jumelle 'Grd angle' extra-lumineuse, 6 verres achromatiques extra, grossis^s 4 fois, grand champ 220 m. à 1.000 m., objectifs de 48 mm, monture conique émaillée noir, corps gainé maroquin, monture à branches articulées à écartement variable, mise au point par molette centrale. Hauteur de la jumelle fermée 75 mm. Poids 380 grammes. Livrée en étui cuir avec courroie de cou et courroie bandoulière..... 6700. »

GRANDE LUNETTE A FORT GROSSISSEMENT

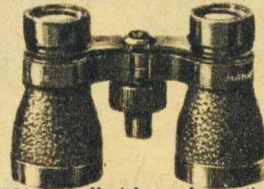
pour observations terrestres et astronomiques.



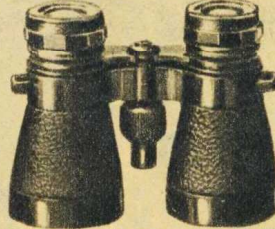
Lunette terrestre et astronomique, corps cuivre verni, allonge pour mise au point, pied cuivre à articulation mobile permettant de la mouvoir en tous sens. Ce pied est démontable, 3 branches se dévissent et se logent dans l'intérieur de la colonne, il peut se placer sur une table. Hauteur fermée 32 mm, ouverte 42 mm. 10-5426. Modèle à objectif de 43 mm à double oculaire, 1 terrestre, grossissant 25 fois, 1 astronomique à verre noir p^r le soleil, grossissant 50 fois, long^r ouverte 75 mm, fermée 40 mm, poids 2 kg, 600. 25770. » 10-5426 A. Modèle à objectif de 50 mm à double oculaire : terrestre, grossissant 35 fois, céleste grossissement 60 fois, longueur ouverte 85 mm, fermée 62 mm, poids 4 kg, 250. 36750. »

Livrée en coffret façon noyer.

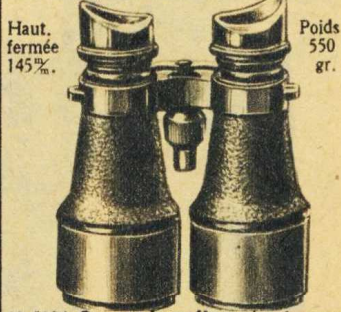
POUR LE TOURISME, LES SPORTS ET LA MER



10-5054. Jumelle à branches articulées, écartem^t variable, 6 verres achromatiques, grossis^s 4 fois, champ 100 à 1.000 m. de distance, obj. de 30 mm, monture émail. noire, gainage grain maroquin, molette centrale, h^t fermée 70 mm, pds 290 gr. En étui cuir havane av. courroie bandoulière. 3800. »



10-5058. Jumelle à branches articulées, 6 verres achromatiques, grossis^s 4 fois, champ 90 à 1.000 m., monture gainée. Objectifs 40 mm, hauteur fermée 95 mm, pds 430 gr., mise au point par molette centrale. En étui cuir havane livré avec courroie de cou et bandoulière..... 4760. »

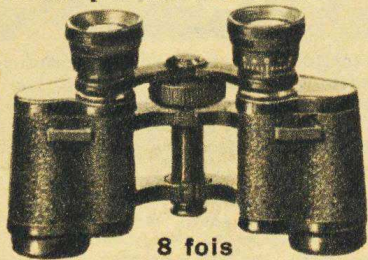


10-5086. Grosse jumelle marine, 6 verres achromatiques, gros^s 4 fois, champ 44 à 1.000 m., monture émaillée noir gainée cuir fin, écran parasoleil à coulisse, obj. de 50 mm, mise au point par molette centr. En étui cuir av. cour. de cou et bandoulière. Prix..... 6500. »



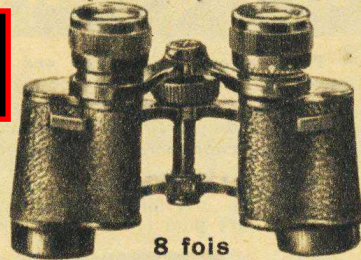
JUMELLES A PRISMES

Les jumelles à prismes donnent, sous un faible volume, un fort grossissement, une grande luminosité, un relief remarquable en même temps qu'un champ de vision très étendu. Cette dernière qualité est poussée au plus haut degré dans nos jumelles panoramiques, dites "Grand Champ".



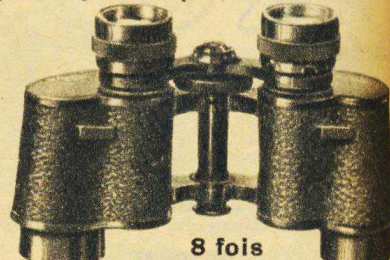
8 fois

10-5302. Jumelle à prismes "LUMINOR", grossissement 8 fois, corps aluminium gainé noir, branches à écartement variable, mise au point par molette centrale, oculaire droit à correcteur. Diam. des objectifs 25 mm, grands oculaires, champ 110 m. à 1 000 m., hauteur 91 mm. Poids 490 gr., avec étui 800 gr. En étui cuir, avec courroie de cou et courroie bandoulière... 5900. »



8 fois

10-5308. Jumelle à prismes "LUMINOR", grossissement 8 fois, corps aluminium gainé noir, branches à écartement variable, mise au point par molette centrale, oculaire droit à correcteur, diam. des objectifs 30 mm, grands oculaires, grand champ 150 m. à 1 000 m., haut. 100 mm. Poids net 470 gr., avec étui 800 gr. En étui cuir, av. courroies de cou et bandoulière... 7950. »

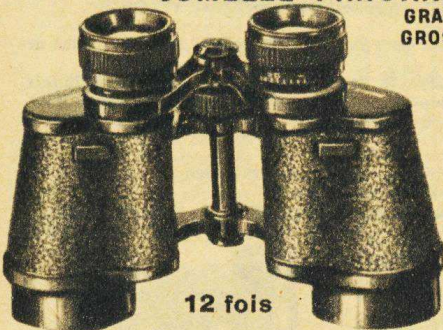


8 fois

10-5309. Jumelle à prismes "LUMINOR" extralégère, grossissement 8 fois, corps aluminium gainé noir, branches à écartement variable, mise au point par molette centrale, oculaire droit à correcteur. Diam. des objectifs 30 mm, grands oculaires, grand champ 150 m. à 1 000 m., haut. 106 mm. Poids net 450 gr. avec étui 780 gr. En étui cuir, av. courroies de cou et bandoulière. 9900. »

JUMELLE PANORAMIQUE

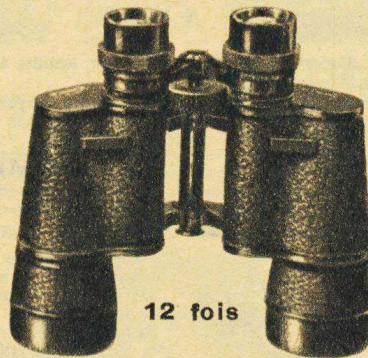
GRAND CHAMP 115 mètres
GROSSISSEMENT 12 fois.



12 fois

10-5323. Jumelle à prismes panoramique "LUMINOR", grossissement 12 fois, corps aluminium gainé noir, branches à écartement variable, mise au point par molette centrale, oculaire droit à correcteur. Diamètre des objectifs 40 mm, grands oculaires, bonne luminosité, grand champ 115 mètres à 1 000 mètres, hauteur 111 mm, poids net 630 gr, en étui cuir... 10100. »

970 grs. Livrée avec courroie de cou en bel étui cuir havane avec courroie bandoulière. Prix... 10100. »



12 fois

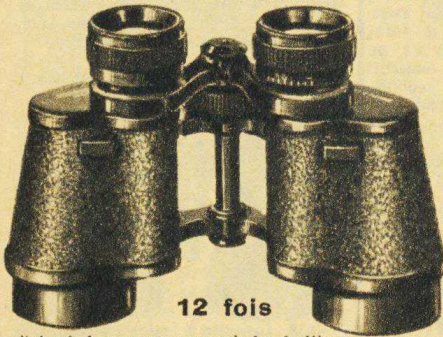
JUMELLE TRÈS LUMINEUSE

10-5333. Jumelle à prismes "LUMINOR" de haute précision, très grande luminosité allée à un fort grossissement, corps métal léger, finement gainé noir, branches à écartement variable mise au point par molette centrale, oculaire droit à correcteur, grands oculaires et grands objectifs de 50 mm de diamètre, grossissement 12 fois, champ 80 m. à 1 000 m., haut. 15 mm. Poids 1 700 gr. Livrée avec courroie de cou dans un étui cuir brun avec courroie bandoulière... 23000. »

1 700 gr. Livrée avec courroie de cou dans un étui cuir brun avec courroie bandoulière... 23000. »

JUMELLES EXTRA LUMINEUSES A VERRES BLEUTÉS

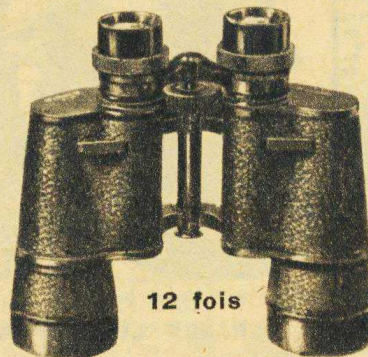
Les oculaires et objectifs de ces jumelles sont « fluorurés sous vide », c'est-à-dire qu'ils ont subi un traitement spécial, nouveau, qui consiste à déposer sur la surface interne de ces verres une substance bleutée qui leur donne une luminosité inconnue jusqu'à présent, supérieure d'au moins 50 % à celle des objectifs normaux.



12 fois

10-5339. Jumelle à prismes panoramique "LUMINOR", grossissement 12 fois, à grande luminosité, corps alumin. gainé noir, branches à écartement variable, mise au point par molette centrale, oculaire droit à correcteur. Objectifs bleutés de 40 mm de diamètre, grands oculaires, grand champ 115 mètres à 1 000 mètres, hauteur 111 mm, poids net 630 gr., en étui cuir. Livré avec courroie de cou en bel étui cuir havane... 13500. »

970 grs. Livrée avec courroie de cou en bel étui cuir havane avec courroie bandoulière. Prix... 13500. »



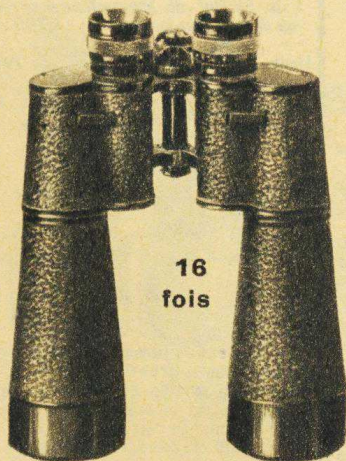
12 fois

10-5342. Nouvelle jumelle stéréo-prismatique "LUMINOR", de haute précision, luminosité maxima allée à un fort grossissement, corps métal léger, finement gainé noir, branches à écartement variable, mise au point par molette centrale, oculaire droit à correcteur, grands oculaires et grands objectifs bleutés de 50 mm de diam., grossissement 12 fois, champ 80 mètres à 1 000 mètres, haut. 15 mm. Poids 1.700 gr. Livrée avec courroie de cou dans un étui cuir brun, avec courroie bandoulière... 27600. »

1 700 gr. Livrée avec courroie de cou dans un étui cuir brun, avec courroie bandoulière... 27600. »

JUMELLES A TRÈS FORT GROSSISSEMENT

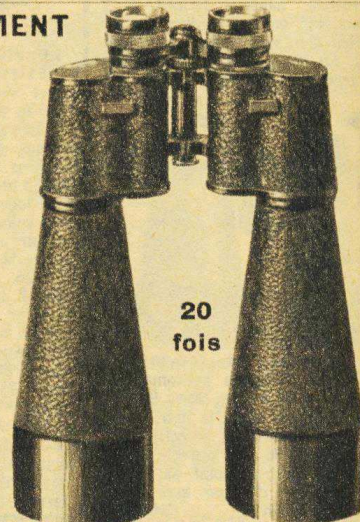
POUR OBSERVER A GRANDES DISTANCES
Recommandées pour villas et hôtels de montagne ou au bord de la mer.



16 fois

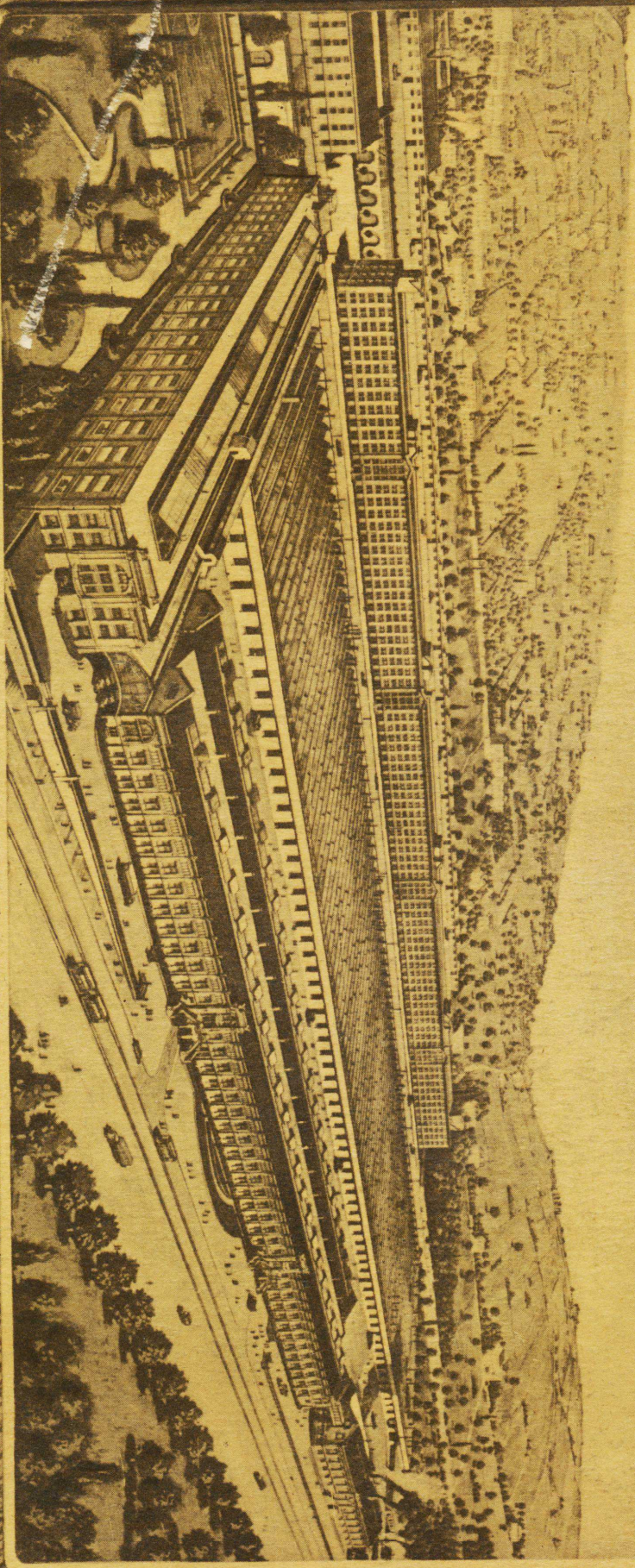
10-5348. Grande jumelle stéréo-prismatique "LUMINOR", à très fort gross^t 16 fois, grands oculaires et grands objectifs de 50 mm de diamètre, champ 60 mètres à 1 000 mètres, longs cônes, branches à écartement variable, mise au point par molette centrale, oculaire droit à correcteur, corps gainé noir. Haut. 20 mm 1/2. Poids net 1 040 gr. En étui 1 550 grammes. Livrée avec courroie de cou en étui cuir avec courroie bandoulière. Prix... 22500. »

10-5349. Grande jumelle stéréo-prismatique "LUMINOR", à très fort grossiss^t 20 fois, grands oculaires et grands objectifs de 60 mm de diamètre, champ de 50 m. à 1 000 m., longs cônes, branches à écartement variable, mise au point par molette centrale, oculaire droit à correcteur, corps gainé noir. Hauteur 26 mm. Poids net 1 480 gr. En étui. 2 180 gr. Livrée avec courroie de cou en étui cuir avec courroie bandoulière. Prix... 24500. »



20 fois

MANUFACTURE FRANÇAISE D'ARMES & CYCLES DE SAINT-ETIENNE



MB