

ZEISS

MB



Federleicht



ZEISS

PERIVIST VOLLSICHTBRILLEN

Sa 18 RM

Dresden - A 16
Striesener Str. 45

Dr. 69 419



Der Optiker am Fürstentplatz

ZEISS - PERIVIST

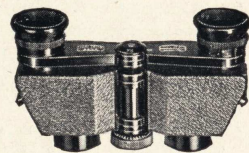
VOLLSICHTBRILLEN

Reizvolle
moderne Gestaltung, den Ge-
sichtszügen harmonisch angepaßt

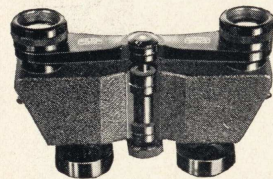
UNIVERSALGLÄSER FÜR THEATER, REISE UND SPORT



THEATIS 3¹/₂×
Flaches Prismen-Theater-
glas, nur 28 : 60 : 104 mm
groß, schwarze Ausführung
RM 105.-



TELITA 6×
Das flache Mitteltriebglas für Reise
und Sport
„Federleicht“: nur 165 g
RM 135.-



TURITA 8×
Flaches Mitteltriebglas, stark ver-
größernd, für Reise, Sport und
Touristik RM 157.-
„Federleicht“: nur 290 g

JAGD-, SPORT- UND MARINEGLÄSER von besonders hoher optischer Leistung

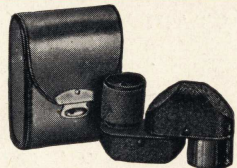


SILVAREM

SILVAMAR 6×
Lichtstarkes Jagd- u. Marineglas
„Federleicht“: nur 350 g
RM 112.-

SILVAREM 6×
Das gleiche, mit Mitteltrieb
„Federleicht“: nur 365 g
RM 121.-

SPORTUR 6×



TURMON 8×
So groß wie eine Streichholz-
schachtel, wiegt nur 75 g. Bei
aller Kleinheit starke Vergröße-
rung RM 54.-

Ein Sport- und
Touristenglas zu
volkstümlichem
Preis. Gute Licht-
stärke, großes
Gesichtsfeld.
Mitteltrieb, für
jedes Auge und
jede Entfernung
einstellbar



„Federleicht“-Modell, wiegt nur 330 g. Mit flachem Behälter RM 87.-



DELTRENTIS 8×
Universal-Weitwinkelglas, be-
sonders großes Gesichtsfeld
„Federleicht“: nur 390 g
RM 126.-

DELTRINTEM 8×
Das gleiche, mit Mitteltrieb. Das
beliebteste aller Zeiss-Modelle
„Federleicht“: nur 400 g
RM 135.-



DELTRINTEM

Feldstecherpreise einschließlich steifem Behälter. — Ausführliche Feldstecherliste kostenfrei auf Verlangen

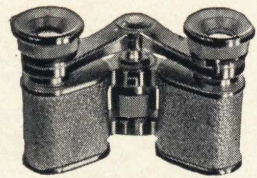
Z E I S S - P E R I

Die Bügel
lassen die Augen frei
Schöne Profilwirkung



VOLLSICHTBRILLEN

LEICHTE UNIVERSALGLÄSER FÜR THEATER, REISE UND SPORT



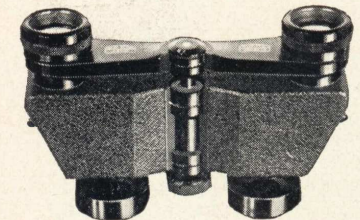
TUROLEM 4×
Das kleine Universalglas für Theater, Reise und Sport mit dem besonders großen Gesichtsfeld. Hohe Lichtstärke. Wiegt nur 275 g
RM 112.-



THEATIS 3¹/₂×
Flaches Prismen-Theaterglas, nur 28 : 60 : 104 mm groß, schwarze Ausführung
RM 105.-



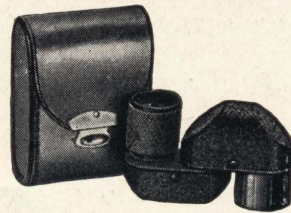
TELITA 6×
Das flache Mitteltriebglas für Reise und Sport
„Federleicht“: nur 165 g
RM 135.-



TURITA 8×
Flaches Mitteltriebglas, stark vergrößernd, für Reise, Sport und Touristik
RM 157.-
„Federleicht“: nur 290 g



THEATIS-GOLD
Besonders schmutzige Ausführung für Damen, vergoldete Metallteile,
RM 112.-



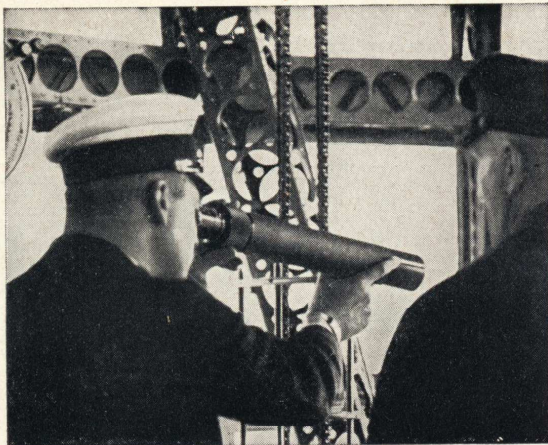
TURMON 8×
So groß wie eine Streichholzschachtel, wiegt nur 75 g. Bei aller Kleinheit starke Vergrößerung
RM 54.-

SPORTUR 6×

Ein Sport- und Touristenglas zu volkstümlichem Preis. Gute Lichtstärke, großes Gesichtsfeld. Mitteltrieb, für jedes Auge und jede Entfernung einstellbar



„Federleicht“-Modell, wiegt nur 330 g. Mit flachem Behälter RM 87.-



ASEROS im Führerstand des Luftschiffes „Graf Zeppelin“

ASEROS

Während der Beobachtung veränderliche Vergrößerungen von 4–20 \times ; bestgeeignet als Aussichts-Fernrohr, mit beliebig einstellbarer Vergrößerung für Gelände und Himmelsbeobachtungen.

Preis ohne Stativ u. Behälter
RM 260.—

ASIOLA

Vergrößerung 24 \times oder 42 \times , auch auswechselbar. Verwendbar als Aussichtsfernrohr, zur Betrachtung des Sternhimmels u. a. m. Zur Trefferbeobachtung im Schießstand und Gelände.

Preis ohne Stativ u. Behälter
RM 225.—



ASEGUR

für Erd- und Himmelsbeobachtung



Vergrößerungen 21 \times , 47 \times , 94 \times

Gleich gut geeignet für astronomische Zwecke wie als Aussichtsfernrohr. Trennt Doppelsterne von 1,8 Bogensekunden. Kann durch zusätzliche astronom. Nebenapparate ausgebaut werden, z. B. Sonnenprismen, Okulare bis zu 170 \times u. a. m.

Preis mit Stativ und Kasten sowie Feinbewegungen RM 840.—

TELARMO

18 \times vergrößerndes Prismenspektiv für die Hochjagd und Beobachtungen aus großer Entfernung. Sofort gebrauchsbereit, bequem zu handhaben, großes Gesichtsfeld.

„Federleicht“: nur 390 g

Preis mit Behälter RM 120.—

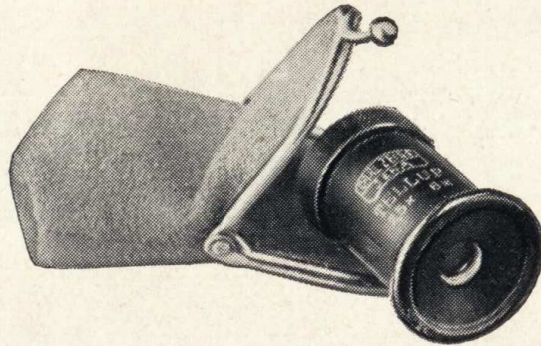


ZEISS TISCH-BAROMETER

Neuartige, elegante Form, verchromte Ausführung, sinnfällige Anordnung von Skala und Zeiger

Skala in Millibar und Millimeter

RM 30.—



MB

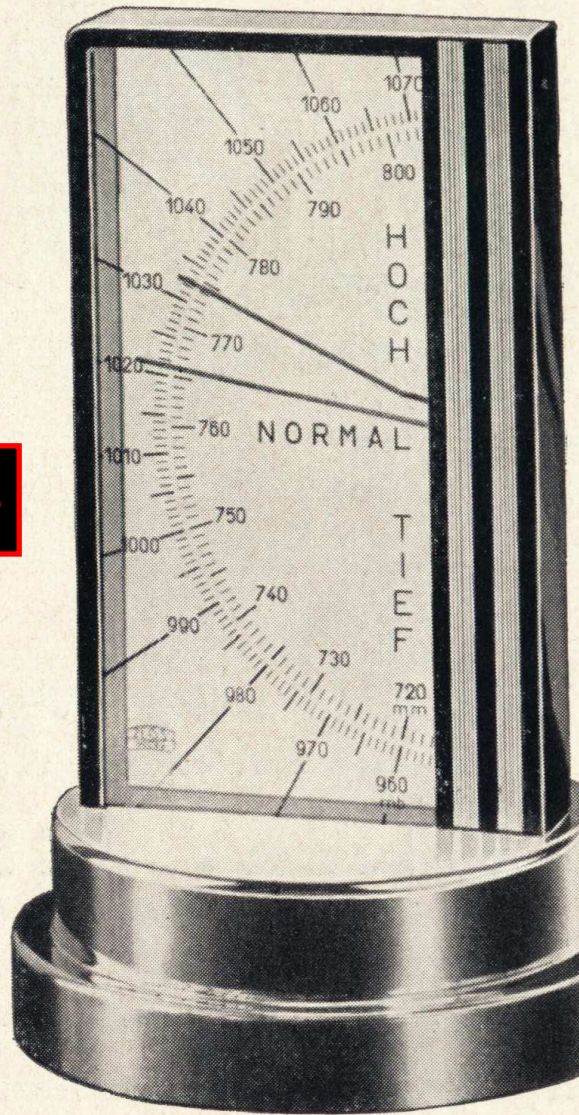
Taschenfernrohr und Lupe
„Tellup“ 2½ fach vergrößernd, das Objektiv allein als Lupe 6 fach

RM 12.— einschl. Lederbeutel

EINSCHLAG-LUPEN

in staubsicherem Gehäuse

Vergrößerung nach Wahl 2½×, 6×, 8× oder 10× je RM 10.—



Doppel-Lupe

vergrößert 3×, 6× und 9×

RM 18.—

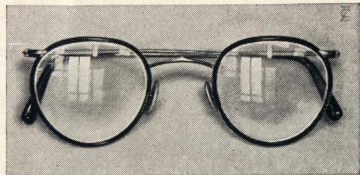


Die Bügel
lassen die Augen frei
Schöne Profilwirkung

MB



Modell 9. Leichte Fassungsbrille mit zierlicher Brücke in Rosa- oder Gelbdublee und Stromlinienbacken, mit Gespinstbügeln
RM 25.-



Modell 14. Fassungsbrille mit zierlicher Brücke in Rosa- oder Gelbdublee. Glasfassung mit Zellhorn umlegt, in den Farben: dunkelrot, Schildpatt, weiß oder rosa Perlmutter, mit Klubbügeln
RM 18.-

VOLLSICHTBRILLEN

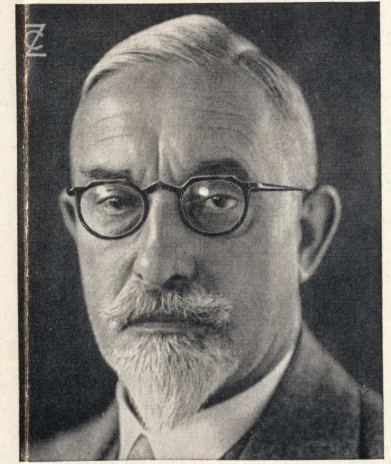
Vorzüge:

Kosmetisch: Harmonische Anpassung an die Gesichtszüge durch die Gläserform und die neue Linienführung mit den hoch angesetzten Bügeln. Schöne Profilwirkung, da die Augen nicht verdeckt werden.

Optisch: Gute Zentriermöglichkeit der Gläser zu den Augen. Gläser etwas geneigt, entsprechend der gewohnten Blickrichtung. Keine Einschränkung des Gesichtsfeldes durch Bügel und Backen.

Technisch: Zweckmäßig ausgebildete Seitenstege; dem anatomischen Bau der Ohrmuschel nachgeformte Bügel. Daher: günstige Gewichtsverteilung, Schonung der Nasenwurzel, angenehmer, druckfreier Sitz, kein Abgleiten der Brille. Ausgesucht gutes Material, sorgfältige Verarbeitung.

Brillenpreise ohne Gläser, da Gläserpreise je nach Wirkung verschieden



Modell 8. Die formvollendete Zellhornbrille. Dreikantbacken und Klubbügel mit Metalleinlage, verdeckte Metallteile, unauffällige und doch breit und bequem aufliegende Seitenstege. Große Farbauswahl von braunoliv bis wasserhell
RM 17.50

E I N E B R I L L E D I E A U C H I H N E N G U T S T E H T

ZEISS - PERIVIST

MB



VOLLSICHTBRILLEN

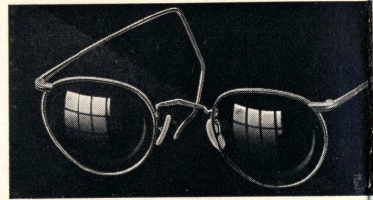
Vorzüge:

Kosmetisch: Harmonische Anpassung an die Gesichtszüge durch die Gläserform und die neue Linienführung mit den hoch angesetzten Bügeln. Schöne Profilwirkung, da die Augen nicht verdeckt werden.

Optisch: Gute Zentriermöglichkeit der Gläser zu den Augen. Gläser etwas geneigt, entsprechend der gewohnten Blickrichtung. Keine Einschränkung des Gesichtsfeldes durch Bügel und Backen.

Technisch: Zweckmäßig ausgebildete Seitenstege; dem anatomischen Bau der Ohrmuschel nachgeformte Bügel. Daher: günstige Gewichtsverteilung, Schonung der Nasenwurzel, angenehmer, druckfreier Sitz, kein Abgleiten der Brille. Ausgesucht gutes Material, sorgfältige Verarbeitung.

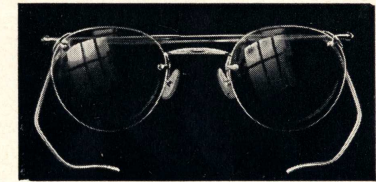
Brillenpreise ohne Gläser, da Gläserpreise je nach Wirkung verschieden



Modell 9. Leichte Fassungsbrille mit zierlicher Brücke in Rosa- oder Gelbdublee und Stromlinienbacken, mit Gespinstbügeln RM 25.-



Modell 8. Die formvollendete Zellhornbrille. Dreikantbacken und Klubbügel mit Metalleinlage, verdeckte Metallteile, unauffällige und doch breit und bequem aufliegende Seitenstege. Große Farbauswahl von braunoliv bis wasserhell RM 17.50



Modell 5. Leichte Glasbrille mit zierlicher Brücke und hochelastischen Gespinstbügeln in Rosa- oder Gelbdublee. Gläser pantoskopisch oder eckig RM 23.-

EINE BRILLE DIE AUCH IHNEN GUT STEHT

Für die Augen ist das Beste gerade gut genug!

Im Gegensatz zu den alten Brillengläsern, bei denen das brauchbare Blickfeld nur klein ist und die natürliche Beweglichkeit des Auges eingeschränkt wird, gibt das **Zeiss-Punktalglas** in jeder Blickrichtung bis zum Rande deutliche Bilder. Durch sein angenehm großes Blickfeld hilft uns Zeiss-Punktal bei jeder Arbeit, beim Lesen und Schreiben; auf der Straße können wir uns schnell und sicher orientieren; beim Sport und Spiel gibt es uns die Selbstsicherheit des Normalsichtigen; es steigert unsere Leistungsfähigkeit bis ins Alter und gestattet uns als **Zweistärkenglas**, ein und dieselbe Brille für Ferne und Nähe zu gebrauchen.

Wer lange bei künstlichem Licht liest oder arbeitet und dabei Beschwerden hat, versuche es einmal mit **Zeiss-Uro-Punktalgläsern**. Die übermäßige Ultrarot-Strahlung des künstlichen Lichtes wird gedämpft und der Lichtton dem des Tageslichtes angeglichen. Diese Anpassung an die natürlichen Lichtverhältnisse wirkt sehr wohltuend auf die Augen und schützt sie vor früher Ermüdung.

Sonnen- und Schneebrillen lasse man sich mit **Zeiss-Umbralgäsern** ausrüsten. Augenärzte, Alpinisten, Segler und Sportlehrer, Auto- und Motorradfahrer rühmen die mit Zeiss-Umbral erzielte gleichmäßige Lichtdämpfung, den zuverlässigen Schutz bei starker Ultraviolett- und Ultrarot-Strahlung, ferner die praktisch farbennrichtige Wiedergabe der Landschaft und das große Blickfeld „wie beim Zeiss-Punktalglas“.

Für den **Blendschutz des Automobilisten** gegen Scheinwerfer eignen sich am besten **Zeiss-Gradalgläser**. Der obere, Umbralfarbige Teil schützt vor Scheinwerferlicht; der untere, glasklare Teil ermöglicht dem Fahrer, sich in der Dunkelheit sofort wieder zurechtzufinden. Er hat es dabei sehr bequem; leichtes Senken des Kopfes schaltet den Blendschutz ein, Heben des Kopfes vermittelt den Augen rasch wieder freie Sicht. Zeiss-Gradalgläser können in jedes Brillengestell eingesetzt werden. Fehlsichtige benutzen vorteilhaft den Gradal-Vorhänger.

Sonderdruckschriften und jede Auskunft kostenfrei und unverbindlich.